

10.09.2019 · Trier

LBBW
Bereit für Neues

Alles Digital oder was?

Bernd Herrmann LBBW



 Sparkasse
Trier

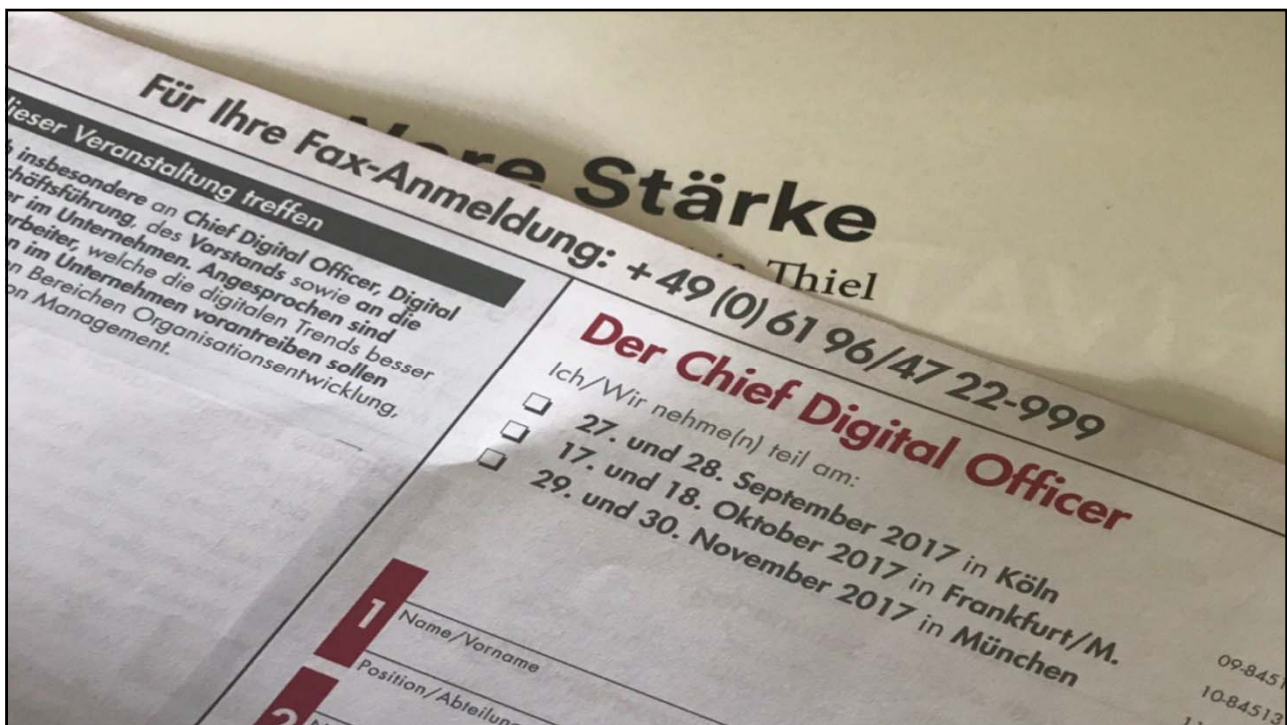
Digital ist genial einfach.

Wenn man einen Partner hat, der die Digitalisierung mit den passenden Fördermitteln unterstützt.

KFW

Wenn's um Geld geht





Digitalisierung bleibt auf der Agenda der Bundespolitik. Die Förderung auch...?

2559 Die Digitalisierung der Produktionsprozesse, die Modernisierung der Mobilität und die
 2560 Nutzung vollkommen neuer Materialien und Produktionstechnologien werden Wert-
 2561 schöpfungsketten nachhaltig verändern und neue, datenbasierte Geschäftsmodelle
 2562 hervorbringen. Notwendig ist eine zukunftsorientierte Industriepolitik für die Trans-
 2563 formation in eine digitale, nachhaltige und wachstumsorientierte Wirtschaft und Ge-
 2564 sellschaft.

Koalitionsvertrag 7.2.18

Die „Digitalwende“ und die Energiewende seien „zwei große Projekte, die dieses Ministerium federführend mitgestalten muss“, sagt er. Altmaier ist damit der dritte in der Bundesregierung, der die Federführung des Zukunftsthemas Digitalisierung für sich beansprucht. Die Staatsministerin für Digitales, Dorothee Bär, trägt es schon im Namen ihrer Jobbezeichnung, Kanzleramtschef Helge Braun hat die Digitalisierung ebenfalls zu seiner Sache erklärt.

Wirtschaftswoche, 15.3.18

Bundesminister Altmaier eröffnet den ersten „Gesellschaftlichen Dialog Ethik & Digitalisierung“
 Die Digitalisierung bewirkt einen der tiefsten Umbrüche in der Menschheitsgeschichte. Kein Staat, keine Gesellschaft wird sich diesen Umwälzungen entziehen können. Alles wird sich ändern: Kommunikation, Information, Lernen, Arbeit, Freizeit, Medizin und Demokratie. Dennoch sehen wir eine sehr unterschiedliche Bereitschaft, sich dieser Entwicklung mit Zuversicht zu stellen. Ausgerechnet Deutschland, an der Spitze technischer und wirtschaftlicher Leistungen, erweist sich zögerlich, ja ängstlich. Für die Zukunft könnte das gefährlich werden.
 Der „Gesellschaftliche Dialog Ethik und Digitalisierung“ soll eine nüchterne Debatte über Chancen und Risiken der notwendigen (und unvermeidlichen) Digitalisierung ermöglichen und so die Entwicklung in Deutschland verantwortungsvoll beschleunigen.

ECO Verband der Internetwirtschaft e.V.

• Alles Digital oder was?

Ran an die Fördertöpfe!

These:

Es gibt keine Investition im Mittelstand, die nicht über ein „Förderprogramm“ finanziert werden kann!

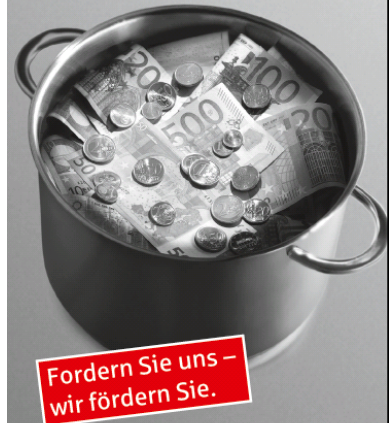
Genau dies möchte ich heute unter Beweis stellen!

• Alles Digital oder was?

Ran an die Fördertöpfe.

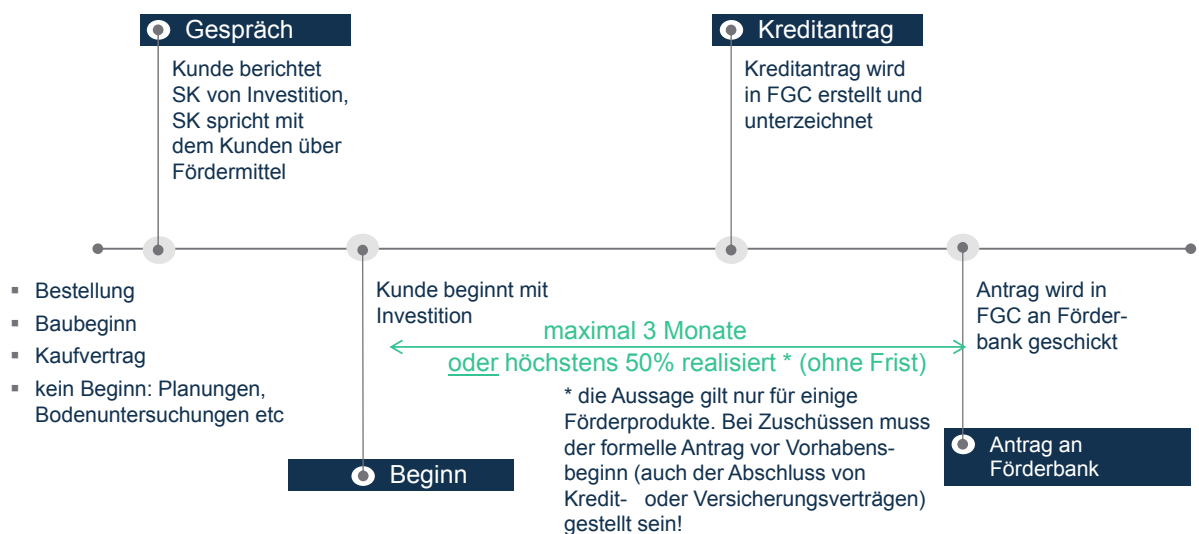
Wir begleiten Sie dabei mit der Sparkassen-Förderberatung.

LBEBW



Fordern Sie uns – wir fördern Sie.

Fristgerechte Antragstellung



Agenda



• Alles Digital oder was?

ISB-Zuschüsse für Energie- und Ressourceneffizienz

- Steigerung der Energieeffizienz um 20% oder
- Steigerung der Ressourceneffizienz um 10%
- einfache Erreichbarkeit = Stand der heutigen Technik
- Einsparung von 40t CO₂
- Zuschusshöhe 25 % (max. 200 TEUR)
- Mindestinvestition: 80 TEUR
- gewerbliche Unternehmen (inkl. Gastronomie + Beherbergung)
- Finanzierungslücke wird mit günstigen KfW/ISB-Mitteln geschlossen

• Alles Digital oder was?



CO₂ – Was ist das?

Umrechnung	Umrechnungsformeln	40 Tonnen CO ₂ sind ca.:
Abfall / Material [t]	Tonnen * 500 kg CO ₂ /t : 1.000	80 Tonnen Abfall/Material
Frischwasser [m ³]	Kubikmeter * 560 g CO ₂ /m ³ : 1.000	71.500.000 Liter Wasser
Erdgas [kWh]	Kilowattstunde * 250 g CO ₂ /kWh : 1.000	15.850 m ³ Erdgas
Erdöl [kWh]	Kilowattstunde * 319 g CO ₂ /kWh : 1.000	12.800 Liter Erdöl
Elektrische Energie [kWh]	Kilowattstunde * 565 g CO ₂ /kWh : 1.000	70.800 kWh Strom
Holzpellet [kWh]	Kilowattstunde * 27 g CO ₂ /kWh : 1.000	308.650 kg Holzpellets



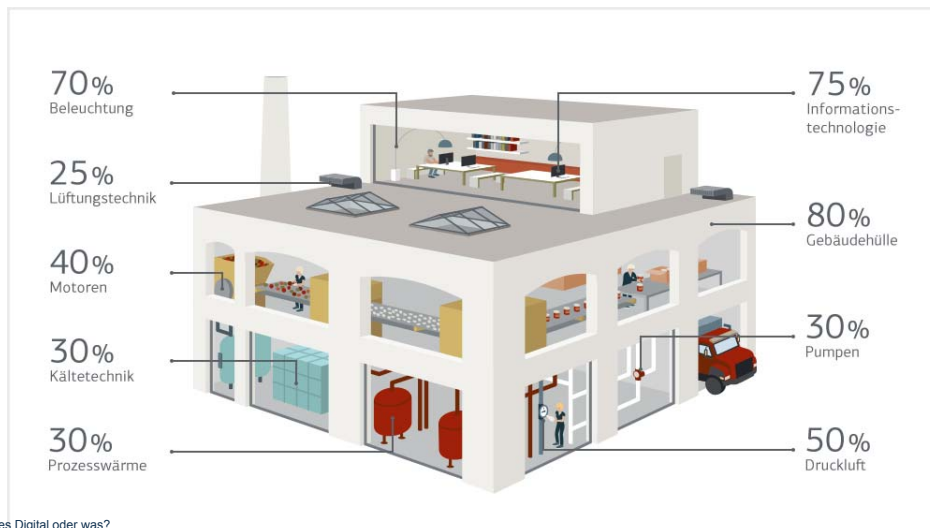
• Alles Digital oder was?

KfW/ISB -Energieeffizienz

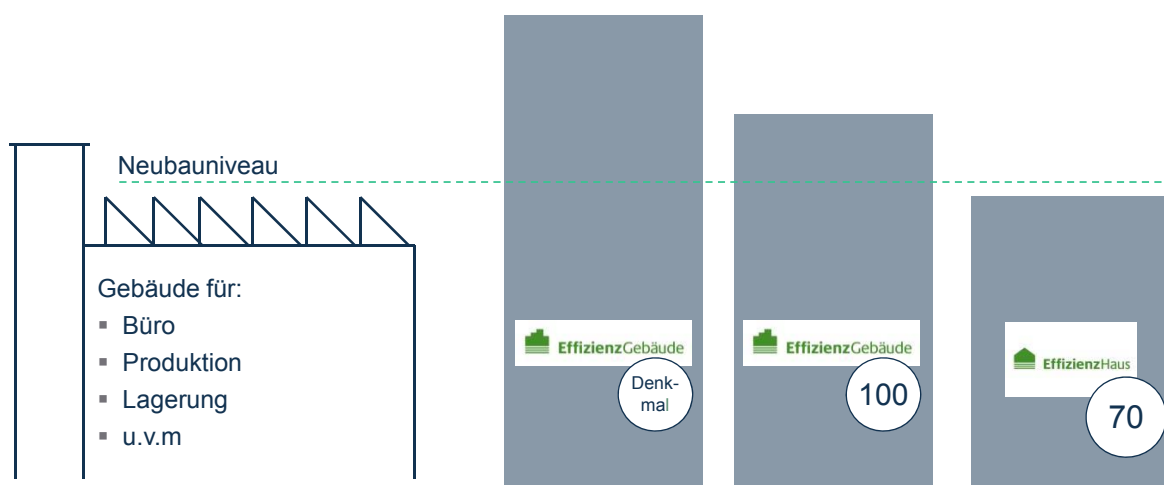


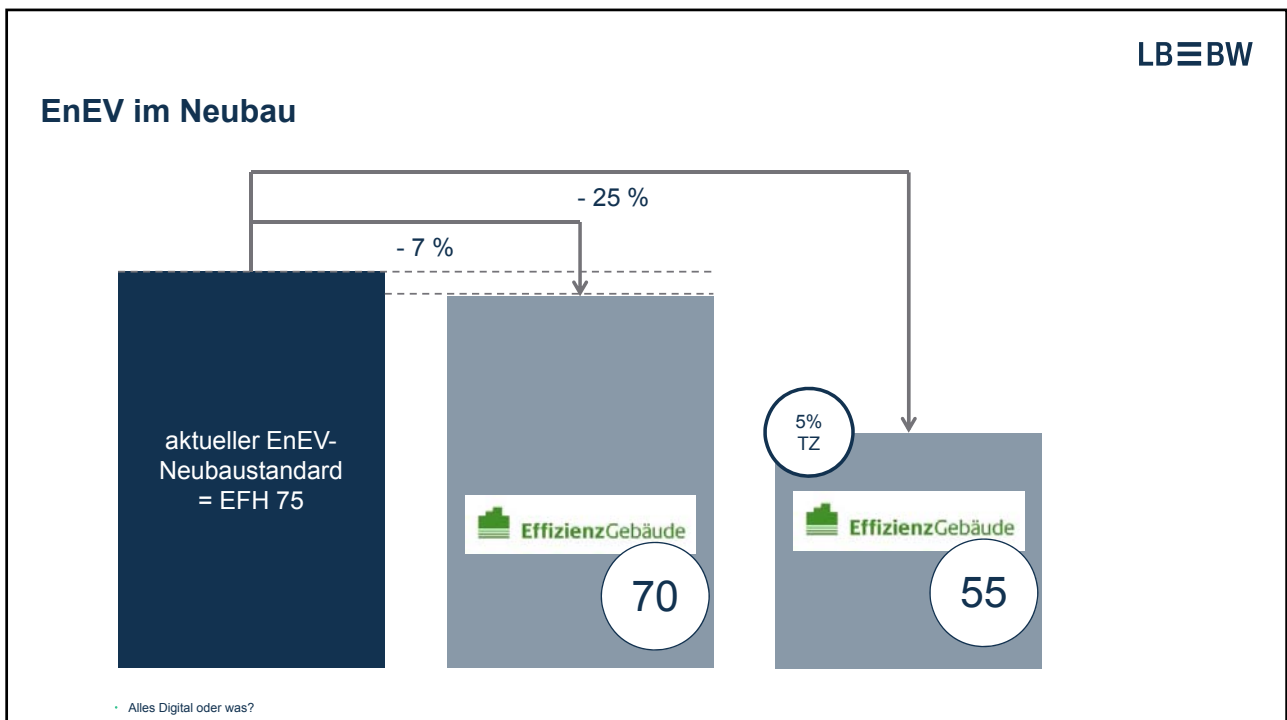
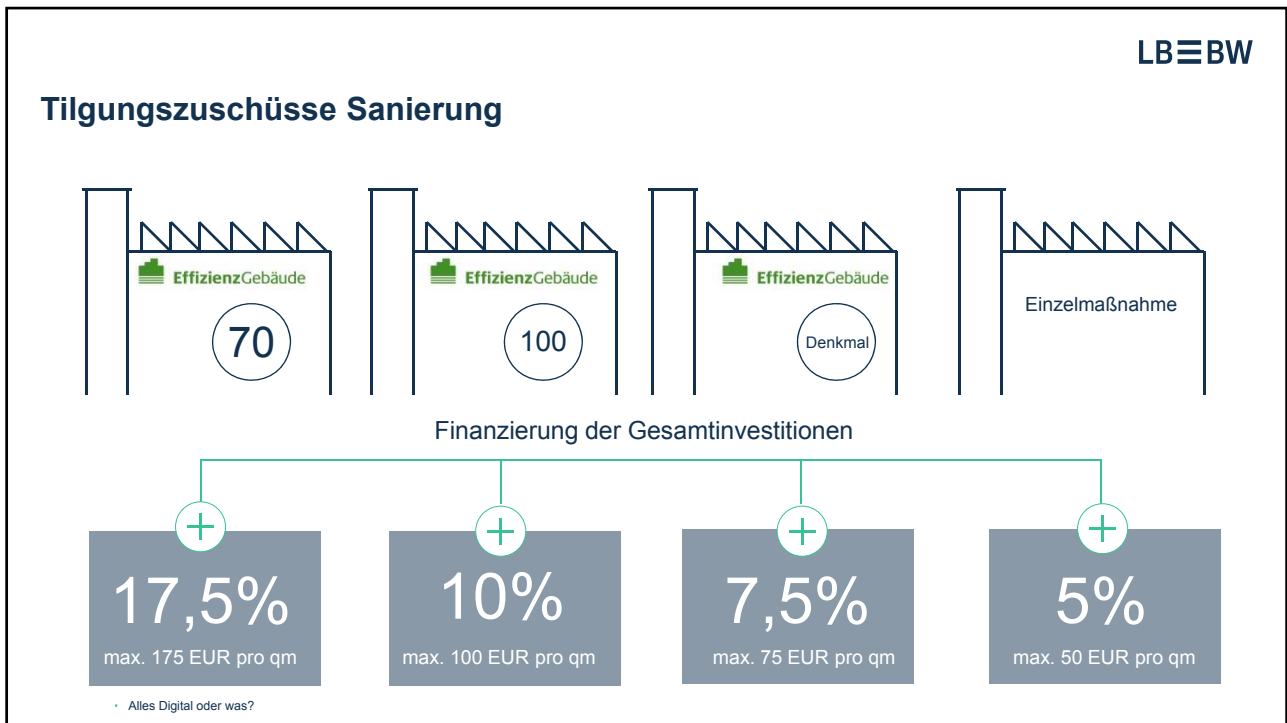
• Alles Digital oder was?

Sanierung von Gewerbeimmobilien – Einsparpotentiale

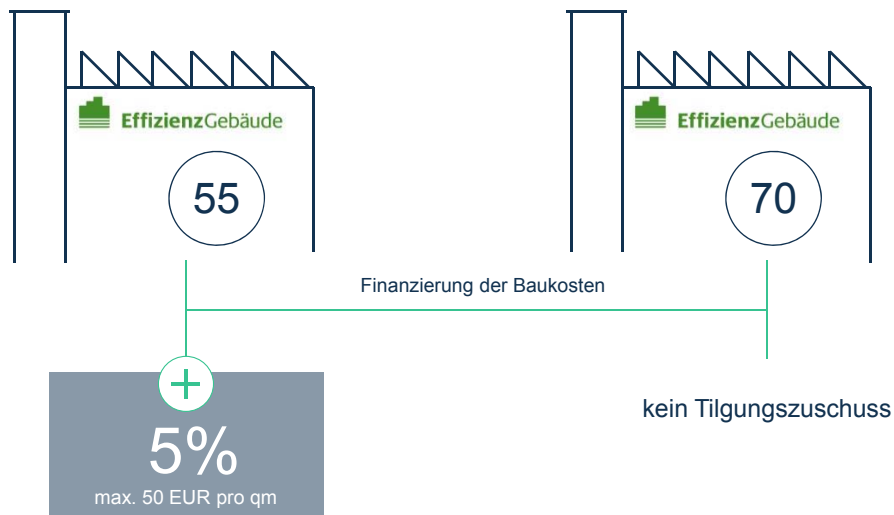


EnEV-Anforderungen in der Sanierung





Tilgungszuschüsse Neubau



• Alles Digital oder was?

KfW-Energieeffizienzprogramm – Produktionsanlagen/-prozesse –



• Alles Digital oder was?

Energieeinsparung

10% Einstiegsstandard

30% Premiumstandard

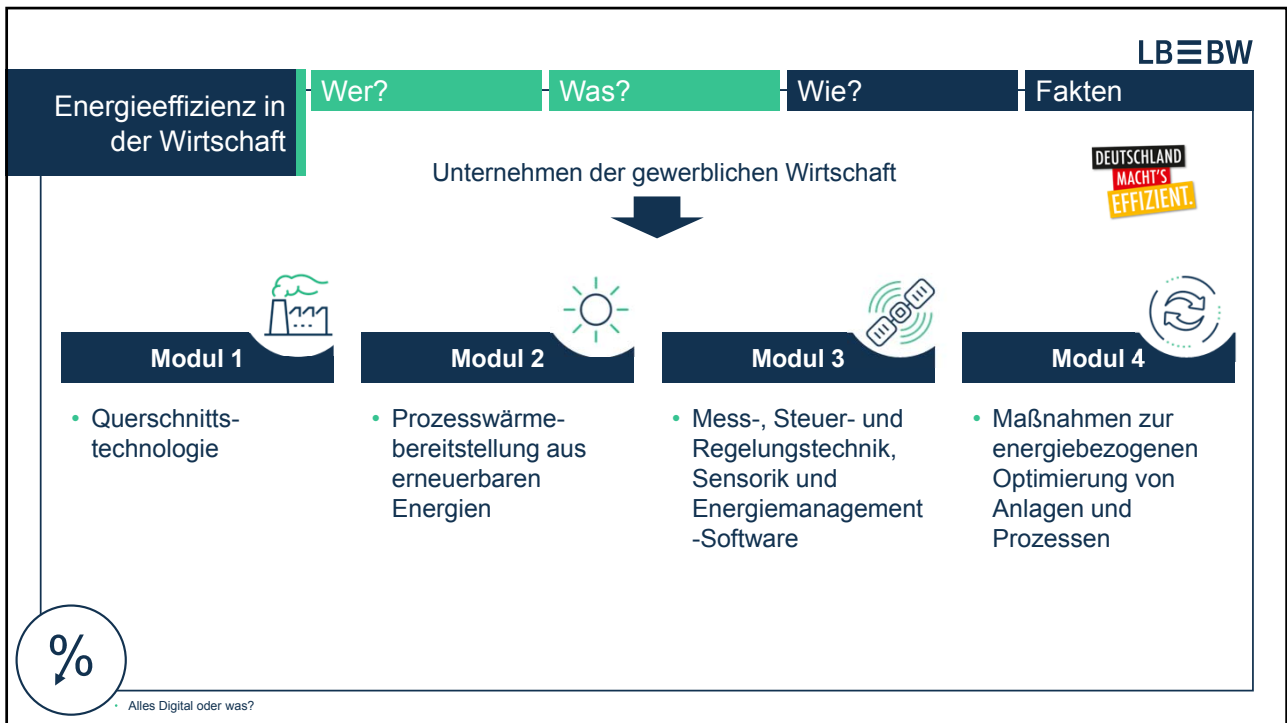
- **Neuinvestition:**
Einsparung gegenüber dem Branchendurchschnitt bzw. gegenüber anderen in der Branche üblicherweise eingesetzten Anlagen
- **Ersatzinvestition:**
Einsparung gemessen am Durchschnittsverbrauch der letzten 3 Jahre
- **Kunde bestätigt die Einsparung!**



Energieeffizienz in der Wirtschaft (295)

				LB BW
Energieeffizienz in der Wirtschaft	Wer?	Was?	Wie?	Fakten
				<ul style="list-style-type: none">✓ Refinanzierungsdarlehen mit Tilgungszuschuss✓ Tilgungszuschuss bis 55%✓ 100% Finanzierung✓ Viel Technik – Nutzen Sie die Unterstützung durch einen Energieberater

 · Alles Digital oder was?



Innovation? Die Qual der Wahl!



ERP-Innovations- und Digitalisierungsprogramm

- 70% Haftungsfreistellung optional
- Digitalisierungsvorhaben
- Innovationsvorhaben
- max. 5 Mio. EUR

• Alles Digital oder was?



ISB-Innovationskredit

- 70% Haftungsfreistellung enthalten
- max. 2 Mio. EUR
- 10 Jahre bei Investitionen
- 5 Jahre bei Betriebsmitteln



ERP-Mezzanine für Innovationen

- „echte“ Innovationsvorhaben
- keine Digitalisierungsvorhaben!
- 60 % Nachrangdarlehen
- gute Konditionen

Was will ich Ihnen mit dieser Übersicht sagen?



- Diese Präsentation kann nie ein individuelles Beratungsgespräch mit Ihrer Sparkasse ersetzen! Wir wollten Ihnen Lust auf ein derartiges Gespräch machen!
- Es gibt keine Muster- oder Standardfinanzierung!
- Aus dem bunten Strauß/ der Vielfältigkeit der Förderprogramme muss individuell die richtige „Quelle“/ die richtige Kombination aus Förderbausteinen gefunden werden!
- Ich möchte Sie ermutigen, die aufgezeigten Programme intensiv zu nutzen! Sprechen Sie Ihre Sparkasse einfach an!

• Alles Digital oder was?



Bereit für Neues

LBBW

**Fordern Sie uns im Fördergeschäft,
wir helfen Ihnen bei der Förderung!**

Bernd Herrmann
Direktor
Telefon: 06131/ 64 35824
Foerderberatung-Mainz@LBBW.de

10.09.2019 · Alles Digital - Fördermittel